

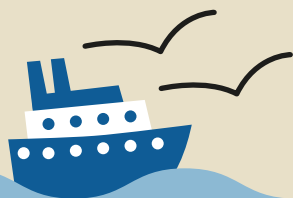
# Рыбам в Финском заливе

## Какую рыбу вы ели в последнее время?

Вредные вещества накапливаются в рыбе. Не все синтетические вещества негативным образом влияют на состояние рыбы, и не все они приводят к наложению ограничений на использование рыбы. Однако, эти вещества также передаются по пищевой цепи - и в итоге попадают к людям.

## Делайте так:

Не ешьте лосося, крупную морскую сельдь или щуку более 1-2 раз в месяц.



вместе с пищей в организм попадают ингибиторы горения, фармацевтические препараты и другие экотоксины



ПФАС\*

КАДМИЙ

ДИОКСИНЫ

ПБДЭ\*\*

РТУТЬ

ЦИНК

\*Перфторалкильные вещества

\*\*Полибромированные дифенилэфиры

## КТО СЛЕДУЮЩИЙ В ЦЕПИ ПИТАНИЯ?

Птицы, хищные рыбы, тюлени и люди.

## Содержание токсинов в рыбе Финского залива

Превышен ли максимально допустимый уровень для употребления в пищу человеком?

МАКСИМАЛЬНО ДОПУСТИМОЙ УРОВЕНЬ ДЛЯ ИСПОЛЬЗОВАНИЯ В ПИЩУ

### ЛОСОСЬ



Концентрация ртути 0,5 мг/кг

В НОРМЕ

...но для других крупных хищных рыб это проблема

Концентрация диоксинов (токсический эквивалент) 6,5 нг/кг

ПРЕВЫШЕНА

### ОКУНЬ

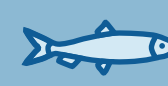


В НОРМЕ

... но часто это бывает проблемой в озерах

В НОРМЕ

### СЕЛЬДЬ



В НОРМЕ

ПРЕВЫШЕНА



SYKE

Институт окружающей среды Финляндии

www.syke.fi